



ZONATION ASIANTUNTIJAN APUVÄLINE HYVIIN METSO-PÄÄTÖKSIIN



JUTTA KUURE / YHA KUVAPANKKI



Zonation-analyysi on uusi apuväline METSO:n parissa työskentelevälle asiantuntijalle. Sen avulla METSOa harkitsevalle maanomistajalle voidaan nykyistä helpommin suositella juuri

hänelle sopivia metsänkäyttövaihtoehtoja. Kohteiden tarjoaminen on metsänomistajille vapaaehtoista.

METSO-ohjelman toteuttajat saavat pian käyttöönsä uuden apuvälineen - Helsingin yliopiston kehittämän Zonation-ohjelmiston. Zonation antaa suojelutarjousten käsittelijöille lisätietoa kohteiden luontoarvoista ja auttaa näin valitsemaan METSOon parhaiten soveltuvat kohteet. Näin se edistää METSO:n luonnontieteellisten tavoitteiden

saavuttamista. Analyysin avulla myös metsänomistajat saavat tulevaisuudessa aiempaa monipuolisempaa tietoa metsänsä luontoarvoista. Zonation-analyysijä on käytetty maailmalla useissa luonnonsuojeluhankkeissa. Muutaman viime vuoden aikana analyysijä on testattu Etelä-Savossa.

Paikkatieto pohjana

Zonationin toiminta perustuu paikkatietoaineistoihin, joita luonnosta jatkuvasti kerätään. Aineistot ovat laajoja ja laadukkaita, ja niistä näkyy elottoman ja elollisen luonnon piirteiden esiintyminen eri puolilla maata. Esimerkiksi valtakunnan metsien inventoinnista saatavat tiedot ja metsätalouden käyttöön kerätty metsävaratieto soveltuvat hyvin analyysin pohjalle.

Zonation käy läpi aineistot ekologisten kriteerien mukaan. Analyysissä voidaan käyttää samanaikaisesti erittäin laajoja, vaikka koko maan kattavia aineistoja. Niiden hyödyntäminen olisi tässä tarkkuudessa mahdotonta ilman Zonationia.

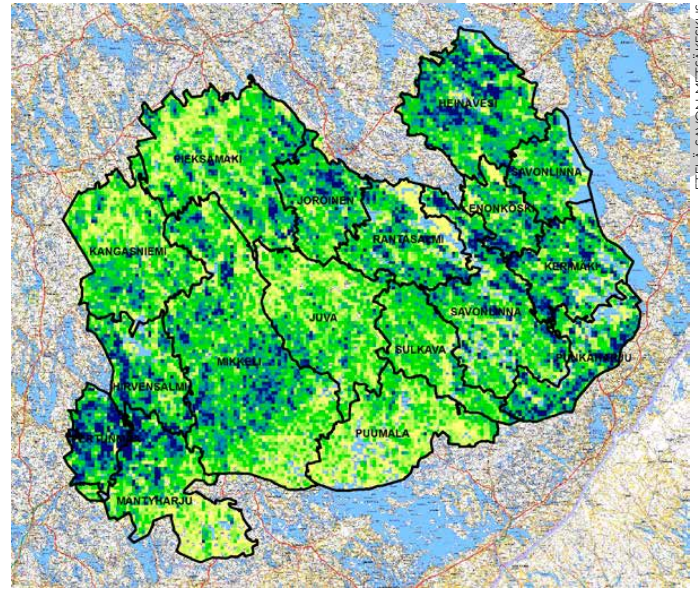
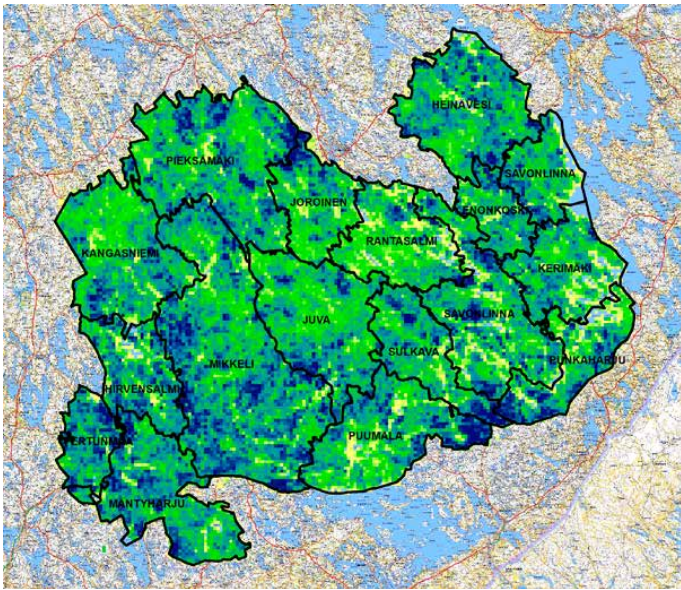
Analyysi ei tuota yhtä oikeaa vastausta siitä, mikä alue tulee valita METSOon. Pikemminkin tuloksena on vaihtoehtoja, joiden pohjalta voidaan tarkastella, minkälaiset kohteet sopivat milläkin alueella parhaiten METSOon.

LISÄTIETOA:

www.metsonpolku.fi >
tutkimus ja seuranta >
zonation ja metso

[www.metsavastaa.net/
zonation](http://www.metsavastaa.net/zonation)





ETELÄ-SAVON METSÄKESKUS

Monimuotoisuuden jakautuminen metsäelinympäristössä Etelä-Savon maakunnassa. Arvokkaiden lehtojen esiintyminen Etelä-Savon maakunnassa.

Mitä tummempi väri, sitä monimuotoisempi alue on. Tulokset on esitetty neliökilometrin tarkkuudella.

Myös maanomistaja hyötyy

Zonation antaa nykyistä useammalle maanomistajalle mahdollisuuden saada rahallista hyötyä metsänsä suojelusta tai metsäluonnon hoidosta. Koska ohjelmisto havaitsee alueiden kytkeytyneisyyden, arvokkaaksi voi paljastua alue, joka ei yksinään täyttäisi METSON luonnontieteellisiä kriteerejä.

Kytkeytyneisyys on tärkeää luonnon monimuotoisuudelle, sillä se parantaa lajien elinolosuhteita ja vähentää lajien sukupuuton riskiä. Sen korostaminen ei kuitenkaan tarkoita muiden luonnontieteellisten valintaperusteiden arvon vähentämistä. Maanomistajan kannattaa siis aina tarjota hyviä kohteita METSOon.

METSO-ohjelmaan osallistuminen on metsänomistajalle yksi vaihtoehto muiden rinnalla. Osallistuminen on täysin vapaaehtoista. Maanomistaja hyötyy, kun omalle maalle oikea toimi löytyy nopeammin.

Työ jatkuu

Tutkimus- ja kehittämistyö Zonationin hyödyntämiseksi METSO-ohjelman päätöksenteon parissa käynnistyi vuonna 2010. Kehittäminen jatkuu yhä tiiviissä yhteistyössä paikallisten METSO-toimijoiden ja metsänomistajien edustajien kanssa. Projektia rahoittavat ympäristöministeriö sekä maa- ja metsätalousministeriö.

Ota yhteyttä!

- Metsähallituksen luontopalvelut, **Tuomas Haapalehto**, puh. 040 353 2480, tuomas.haapalehto@metsa.fi
- Metsähallituksen luontopalvelut, **Ninni Mikkonen**, puh. 040 1355 735, ninni.mikkonen@metsa.fi
- Metsäkeskus Etelä-Savo, **Antti Leinonen**, puh. 040 841 5790, antti.leinonen@metsakeskus.fi
- Metsäkeskus Häme-Uusimaa, **Marko Keisala**, puh. 040 534 9110, marko.keisala@metsakeskus.fi
- Suomen ympäristökeskus, **Joona Lehtomäki**, puh. 040 826 9069, joona.lehtomaki@ymparisto.fi
- Metsätalouden kehittämiskeskus Tapio, **Lauri Saaristo**, puh. 040 573 9168, lauri.saaristo@tapio.fi
- Ympäristöministeriö, **Mikko Kuusinen**, puh. 050 345 0582, mikko.kuusinen@ymparisto.fi
- Maa- ja metsätalousministeriö, **Ville Schildt**, puh. 040 721 0687, ville.schildt@mmm.fi
- Helsingin yliopisto, **Atte Moilanen**, atte.moilanen@helsinki.fi

Zonation ja METSO-projektin yhteistyökumppanit:

